



22142059



PORTUGUESE A: LANGUAGE AND LITERATURE – STANDARD LEVEL – PAPER 1
PORTUGAIS A : LANGUE ET LITTÉRATURE – NIVEAU MOYEN – ÉPREUVE 1
PORTUGUÉS A: LENGUA Y LITERATURA – NIVEL MEDIO – PRUEBA 1

Friday 9 May 2014 (morning)

Vendredi 9 mai 2014 (matin)

Viernes 9 de mayo de 2014 (mañana)

1 hour 30 minutes / 1 heure 30 minutes / 1 hora 30 minutos

INSTRUCTIONS TO CANDIDATES

- Do not open this examination paper until instructed to do so.
- Write an analysis on one text only.
- It is not compulsory for you to respond directly to the guiding questions provided. However, you may use them if you wish.
- The maximum mark for this examination paper is *[20 marks]*.

INSTRUCTIONS DESTINÉES AUX CANDIDATS

- N'ouvrez pas cette épreuve avant d'y être autorisé(e).
- Rédigez une analyse d'un seul texte.
- Vous n'êtes pas obligé(e) de répondre directement aux questions d'orientation fournies. Vous pouvez toutefois les utiliser si vous le souhaitez.
- Le nombre maximum de points pour cette épreuve d'examen est *[20 points]*.

INSTRUCCIONES PARA LOS ALUMNOS

- No abra esta prueba hasta que se lo autoricen.
- Escriba un análisis de un solo texto.
- No es obligatorio responder directamente a las preguntas de orientación que se incluyen, pero puede utilizarlas si lo desea.
- La puntuación máxima para esta prueba de examen es *[20 puntos]*.

Escreva uma análise sobre **um** dos seguintes textos. Inclua comentários sobre a importância do contexto, público-alvo, objetivo e artifícios formais e estilísticos apresentados.

Texto 1

A não perder

Alugue um barco-casa (não é necessário título de navegação) e explore o Grande Lago

Feira de Estremoz
O centro nevrálgico da cidade é o Rossio, a antiga praça central onde se transacionava o gado e os produtos da terra. Ainda hoje, todos os Sábados de manhã, ali se realiza uma movimentada feira, onde é possível adquirir barros, antiguidades, velharias, queijos, enchidos, azeite, mel...

Marina da Amieira
O primeiro projeto náutico implementado no Alentejo tem como base uma moderna marina, na Amieira, a poucos quilómetros de Portel. Serviços náuticos, bar e restaurante fazem parte do empreendimento mas o maior atrativo é o aluguer de barcos-casa (não é necessário título de navegação) para explorar o Grande Lago ao longo de vários dias.

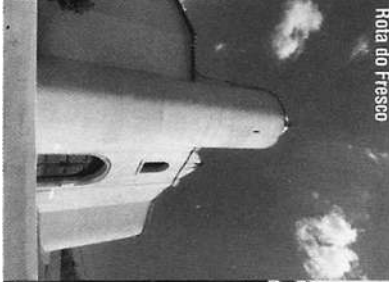
Ruínas de S. Cucufate
Núcleo arqueológico de grande interesse histórico, contemplando várias vilas romanas (do séc. I ao séc. IV d.C.) onde é possível admirar uma habitação palaciana e ruínas de templo, jardins, termas, lagar e celeiros. No local existe igualmente um convento do séc. XVI com magníficos frescos.

Rota do fresco
Tendo como base a pintura mural dos séculos XV a XVII desenvolvida, sobretudo, em igrejas e capelas, dos municípios, de Alvíto, Cuba, Vidigueira, Portel e Viana do Alentejo, a Rota do Fresco é um programa turístico cultural multifacetado que se alarga à gastronomia, ao artesanato ou ao vinho.

Um Zoo de insetos
O Capps insetozoo é um fascinante museu privado dedicado aos insetos sociais. Um museu vivo, já que ali encontramos, em expositores transparentes, vários tipos de formigas, abelhas, vespas e térmitas, e podemos ver como estes insetos vivem e como interagem socialmente. As crianças (e não só) adoraram.



Marina da Amieira



Rota do Fresco



Miradouro do Pêlito



Alinhado de S. Gens



A Igreja/Mesquita de Mértola

Castelo de Beja
A cidade capital do sul alentejano tem como principal ex-libris o seu Castelo, onde se destaca a famosa Torre de Menagem, construída no reinado de D. Dinis, e que é uma das mais elegantes e maiores da Península Ibérica totalmente feita em mármore, com 40 metros de altura e 198 degraus. Do alto, avista-se a planície em redor.

Museu do Relógio
A paixão de um colecionador resultou neste museu singular onde encontramos dois mil relógios mecânicos, criados desde o século XVII até aos nossos dias. Inclui ainda uma oficina e uma loja, onde podemos adquirir relógios concebidos pelo próprio museu ou peças antigas e restauradas.

Alinhado de S. Gens
A menos de dois quilómetros de Serpa, num cerro popularmente chamado Alinho, fica a ermida de S.Gens, no interior da qual se encontra a imagem de Nossa Senhora de Guadalupe. A ermida em si é simples e modesta, mas a paisagem avistada do Alinho é absolutamente soberba, com toda a planície disposta em redor.

O Pulo do Lobo
Num local selvagem, de grande beleza, um estrangulamento geológico faz com que o rio Guadiana passe de cerca de 25 metros de largura para apenas 3 metros. Um «pulo de lobo» permite passar de uma margem para a outra, e forma-se uma queda de água de quase 20 metros de altura para uma lagoa natural.

A Igreja/Mesquita de Mértola
A Igreja Matriz de Mértola foi, no séc. XII, uma Mesquita, sendo o único exemplar de arquitetura religiosa muçulmana em Portugal que não foi destruído após a reconquista cristã, no séc. XIII. A estrutura interior é tipicamente árabe, sobrevivendo ainda o «mirhab», local de orientação da oração.

- O título do panfleto é interessante porque traz uma incógnita à programação. De que forma ele se relaciona ao conteúdo do texto?
- Analise a linguagem usada pelo autor na descrição das atividades a fim de atrair públicos diferentes.

Texto 2

Por que compramos por impulso

Quem não adora fazer uma comprinha para quebrar a rotina e se sentir mais feliz? Consumir é, sem dúvida, um ato de prazer.

Porém, muitos pagam um alto preço pelo consumo por impulso. Não é raro encontrar roupas e sapatos guardados e sem uso, estantes que acumulam livros não lidos e filmes não assistidos, e alimentos com data de validade vencida estocados na despensa.

Da mesma forma, férias, eletrônicos, automóveis e outros itens que estão além do que as famílias podem gastar as fazem acumular dívidas e comprimirem o orçamento. São exemplos de dinheiro desperdiçado que diminuem o poder de compra.

Entretanto, é possível driblar essa impulsividade se você tiver consciência dos dois maiores motivos que nos levam a perder o controle diante de um apelo de marketing: o represamento de vontade e a falta de objetivos claros.

O represamento de vontade acontece quando a pessoa não consegue priorizar, em seu orçamento, verbas para itens importantes para sua qualidade de vida e realização pessoal, como estar na moda ou sair com amigos. Sem estabelecer isso como prioridade, destina-se uma verba maior para itens menos recompensadores, como a moradia, o carro e a escola das crianças. Em outras palavras, adota-se um estilo de vida que limita aquilo que pode trazer prazer.

Com isso, a vontade vai se represando, aguçando nosso cérebro para se defender da escassez. Depois de certo tempo, qualquer oportunidade de consumo acaba se transformando em escolhas impulsivas. É nosso cérebro dando o comando para tirar o atraso e também para adiantar o consumo dos próximos meses, como forma de prevenir. A solução? Ir mais vezes às compras, ou seja, estabelecer verbas para o consumo regular do que é importante, consequentemente diminuindo a verba para outros itens.

Ter objetivos claros é outra forma de conter a impulsividade. Muitas pessoas se sentem frustradas e não entendem exatamente o porquê, pois não reservam um tempo para organizar sua vida e fazer planos. O prazer das compras funciona como uma válvula de escape para quem não consegue obter realização cotidiana por outros meios.

Quanto menos felizes estivermos com a vida, estaremos mais carentes e propensos a ceder aos diversos estímulos de marketing. Portanto, façam planos, corram atrás deles. Curtam mais a vida, para que o prazer das compras fique pequeno diante do resto. Conheçam-se melhor para não descontar no consumo e se arrependem depois.

Gustavo Cerbasi, Revista *Petros e você* (adapt.) (maio de 2012)

- Por que é estrategicamente importante, na introdução do contexto, a específica pergunta retórica?
- Como a linguagem e os recursos linguísticos do colunista facilitam a compreensão do artigo?